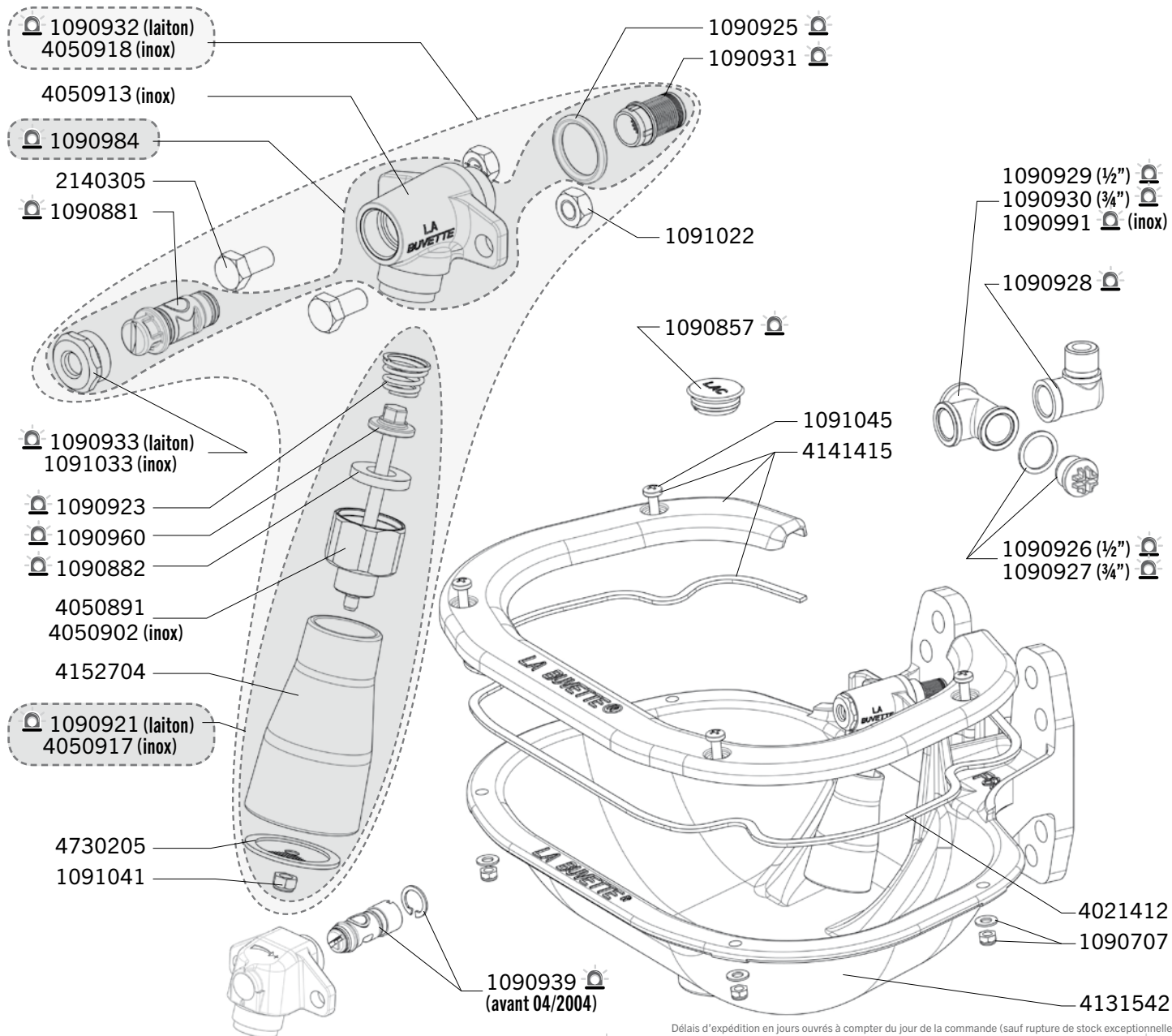


F60

Réf. 3060 - 3211 - 3214 - 3276 - 3277

| Exp | Code | Désignation |
|-----|---------|---|
| J+5 | 1090707 | SAC DE 10 ECROUS FREIN + RONDELLES Ø 6 INOX |
| ⊕ | 1090857 | COQUE 5 BOUCHONS LACS |
| ⊕ | 1090881 | COQUE 3 ENS VIS REGLAGE F25/30/40/60... |
| ⊕ | 1090882 | COQUE 5 JOINTS CLAPET F25/30/40/60... |
| ⊕ | 1090921 | COQUE 1 ROB INF LAITON + RESSORT F40/60/110 |
| ⊕ | 1090923 | COQUE 5 RESSORTS F30/60/FORST |
| ⊕ | 1090925 | COQUE 5 JOINTS TOR. LAC 5/55-F25/30... |
| ⊕ | 1090926 | COQUE 3 BOUCH MALE 1/2+JOINT |
| ⊕ | 1090927 | COQUE 3 BOUCH MALE 3/4+JOINT |
| ⊕ | 1090928 | COQUE COUDE M/F 1/2 LAITON |
| ⊕ | 1090929 | COQUE TE 1/2 LAITON F30/60 |
| ⊕ | 1090930 | COQUE TE 3/4 LAITON F25/30/40/60 |
| ⊕ | 1090931 | COQUE 5 FILTRES F30/60 |
| ⊕ | 1090932 | COQUE ROB LAITON COMPLETE F40/60 SANS TE |
| ⊕ | 1090933 | COQUE 3 ECR LAITON DE MAINTIEN VIS DE REG |
| ⊕ | 1090939 | COQUE 3 VIS REG F30/60 AVANT AVRIL 2004 |
| ⊕ | 1090960 | COQUE 2 TIGES DE CDE F30/60 |
| ⊕ | 1090984 | COQUE TETE DE ROB AVEC VIS DE REG MONTÉE F25-30-40-60 |
| ⊕ | 1090991 | COQUE 1 TE 3-4 INOX F25-30-40-60-BABYLAB T |
| J+5 | 1091022 | SAC 10 ECROUS FREIN INOX Ø8 |
| J+5 | 1091033 | SAC DE 5 ECROUS INOX MAINTIEN VIS DE REG |
| J+5 | 1091041 | SAC DE 10 ECROUS FREIN INOX Ø5 |
| J+5 | 1091045 | SAC DE 10 VIS INOX TCL 6X12 |
| J+5 | 2140305 | VIS INOX TETE H 8X25 |
| J+5 | 2660204 | RONDELLE INOX Ø 08 (9X18/1,5) |
| J+5 | 4021412 | JOINT ADHESIF 6X4 LG 1 M A DECOUPER |
| J+5 | 4050891 | CORPS SIEGE LAITON F25/30/40/60/BABYLAB T |
| J+5 | 4050902 | CORPS SIEGE INOX F25/30/40/60/BABYLAB T |
| J+5 | 4050913 | TETE DE ROB INOX F25/30/40/60/130 |
| J+1 | 4050917 | ENS INFERIEUR INOX+RESSORT ROB F40/60/110/130 |
| J+1 | 4050918 | ROB INOX COMPLETE F40/60/130 SANS TE |
| J+5 | 4131542 | BOL FONTE F60 |
| J+5 | 4141415 | CADRE ANTI LAPAGE+JOINT+VISSERIE / F60 |
| J+1 | 4152704 | TUBE POUSSOIR F40/60/110/130 |
| J+5 | 4730205 | DIFFUSEUR INOX F40/60/110/130 |



Délais d'expédition en jours ouvrés à compter du jour de la commande (sauf rupture de stock exceptionnelle).
Les références marquées du gyrophare ⊕ sont expédiées le jour même lorsque la commande est reçue avant 12h00 et qu'elle ne contient que des pièces ⊕ (J).